


# Akademia Menedżera MBI

Management  
by Individualization



**Zarządzanie przez Indywidualizację – nowa era w zarządzaniu**

Program rozwojowy dla osób zarządzających

---

**RMP**

# Witaj!

Zapraszamy Cię do udziału w autorskiej Akademii Menedżera, poświęconej Zarządzaniu przez Indywidualizację. Wszystko, czego się tutaj dowiesz, usłyszysz po raz pierwszy, bo jest to zupełnie nowe podejście do zarządzania. Kończy się czas uniwersalnych metod i podejść SMART(er), Zarządzania poprzez cele, VUCA, Feedbacku czy też komunikacji opartej na ogólnych zasadach, a zaczyna czas Zarządzania przez Indywidualizację – sprawnego, precyzyjnego i efektywnego zarządzania sobą, ludźmi i zespołami, opartego na indywidualnym podejściu o wewnętrzne potrzeby człowieka.

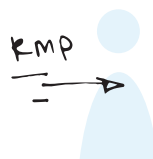
Przygotowując Akademię Menedżera, braliśmy pod uwagę oczekiwania naszych Klientów i młodych ludzi, znajdujących się dopiero na początku swej zawodowej drogi. Wszyscy wiemy, że same szkolenia, bez zastosowania zdobytej na nich wiedzy w praktyce, są nieskuteczne, a wywołana nimi euforia opada w uczestnikach najpóźniej po trzech dniach.

Dlatego przygotowaliśmy unikalny program rozwojowy, który bazuje na indywidualnym i przez to skutecznym podejściu do człowieka. Pozwala dogłębnie poznać go i jego wewnętrzne potrzeby, a następnie budować komunikację, feedback i cele, w oparciu o te właśnie potrzeby.

To jedyny taki program rozwojowy, w którym znajdują się



- 6 x 3 godzinne moduły online.



- Przed rozpoczęciem zajęć Akademii dla każdego jej uczestnika profil motywacyjny RMP oraz sesja feedbackowa umożliwiająca lepsze poznanie siebie.



- Praktyczne zadania, przeznaczone do wykonywania pomiędzy modułami.



- Na zakończenie egzamin dla ich uczestników oraz imienny certyfikat MBI – Manager of Business Individualization.



- 3 x konsultacje indywidualne online



- Kontynuacja rozwoju przez udział w cyklicznych spotkaniach Best Practice.

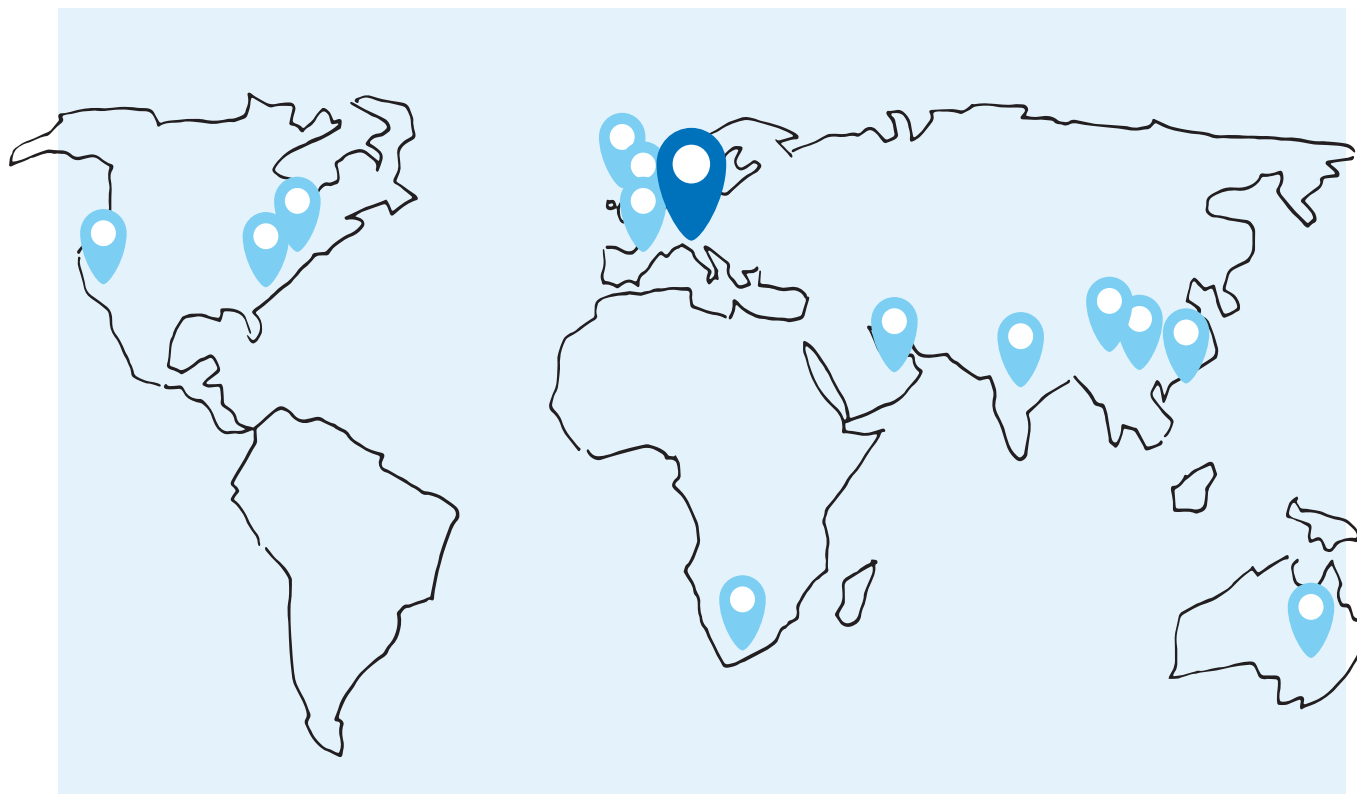
## Kim jesteśmy?

Nasza firma:	RMP Polska Instytut Durkalskiego Sp. z o.o.
Rok założenia:	2014
Adres HQ:	ul. Nobla 9, Warszawa
Założycielki:	Katarzyna Janas & Ewa Jochheim
Adres www:	<a href="http://www.reissprofile.pl">www.reissprofile.pl</a>
Adres e-mail:	<a href="mailto:rmp@reissprofile.pl">rmp@reissprofile.pl</a>

Jesteśmy firmą doradczo-rozwojową i wdrażamy Zarządzanie przez Indywidualizację: pokazujemy jak indywidualnie zarządzać sobą, zespołami i całymi organizacjami. Dzięki temu podejściu wzrasta zaangażowanie pracowników, a przez to wydajność całych organizacji. Z naszych programów skorzystało kilkadziesiąt firm. W większości to liderzy w swoich branżach i marki premium.

W swojej pracy wykorzystujemy narzędzie psychometryczne Reiss Motivation Profile®, na które posiadamy wyłączną licencję w Polsce. Certyfikujemy na RMP-Mastera, przekazując praktyczną wiedzę umożliwiającą samodzielne stosowanie tego narzędzia.

Ponadto dzielimy się wiedzą z zakresu zarządzania i rozwoju ludzi, pracowników, zespołów i całych organizacji, wydajemy książki oraz uczestniczymy w spotkaniach branżowych.



Najważniejsze ośrodki RMP na świecie

## Dla kogo dedykowana jest Akademia Menedżera?

- dla menedżerów;
- dla osób awansujących na kierownicze stanowiska;
- dla osób zarządzających własnymi firmami;
- dla osób planujących rozpoczęcie działalności gospodarczej.

## Na jakie wyzwania odpowiada Akademia Menedżera?

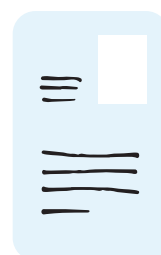
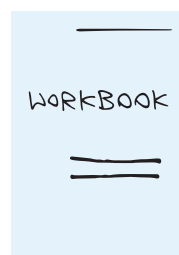
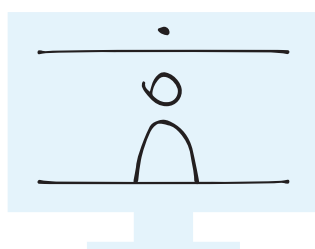
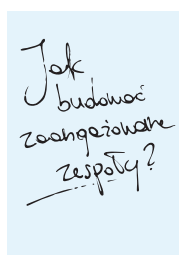
- spadek motywacji do pracy;
- brak przygotowania do podejmowania współczesnych wyzwań w zarządzaniu pracownikami (np. praca online, różnice międzypokoleniowe, zmieniające się potrzeby pracowników);
- niewystarczające kompetencje zarządcze do skutecznego realizowania celów firmy;
- brak praktycznego wykorzystania dotychczas zdobytej wiedzy;
- niewystarczające lub niedostosowane do bieżącej sytuacji metody zarządzania zespołem;
- niepokojące zjawiska w firmie (np. duża rotacja personelu, konflikty, brak zaangażowania pracowników);
- chęć podjęcia działań prewencyjnych, by zapobiec niepożądanym sytuacjom w firmie;
- chęć utrzymywania wysokiego poziomu efektywności pracowników;
- chęć zbudowania zespołu i zarządzania nim w oparciu o nowoczesny model zarządzania.

## Jakie narzędzia otrzymasz jako uczestnik Akademii Menedżera?

Wyposażymy Cię w konkretne narzędzia zarządcze, pozwalające zdiagnozować sytuację w firmie i w zespole – **audyt metodą Chcieć-Móc-Potrafić (CMP)** oraz zbudować zespół i rozwijać pracowników w zgodzie z nimi samymi - **Reiss Motivation Profile® (RMP)**.

Otrzymasz również dostęp do materiałów stworzonych przez RMP Polska:

- ▶ do książki „Jak budować zaangażowane zespoły?”;
- ▶ do praktycznego przewodnika „Zarządzanie przez Indywidualizację”;
- ▶ do workbooka z ćwiczeniami do samodzielnego rozwoju;
- ▶ do webinarów;
- ▶ do podcastów;
- ▶ do artykułów.



# KORZYŚCI

---

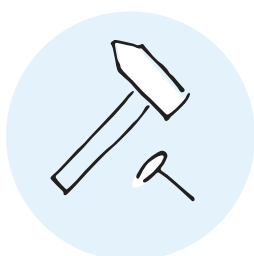
9 powodów, dla których warto wziąć udział w Akademii Menedżera:



## ▷ Podąża za zmianami

---

Program został opracowany na bazie naszych doświadczeń jako praktyków biznesu oraz najbardziej aktualnej wiedzy z zakresu zarządzania. Przygotowuje zarówno menedżera jak i organizację na wyzwania przyszłości.



## ▷ Jest maksymalnie praktyczny

---

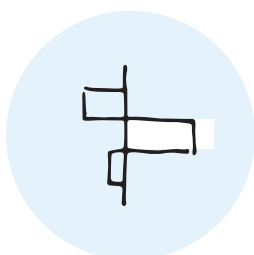
Nie skupiamy się na teoriach i definicjach, nie „odgrzewamy” ogólnie dostępnej wiedzy. Dajemy narzędzia i rozwiązania możliwe do wdrożenia od zaraz. Pomiędzy modułami każdy otrzymuje zadania, które pokażą, jak stosować zdobytą wiedzę w codziennym życiu. Menedżer zostaje wyposażony w konkretne umiejętności Zarządzania przez Indywidualizację.



## ▷ W jego centrum stoi człowiek

---

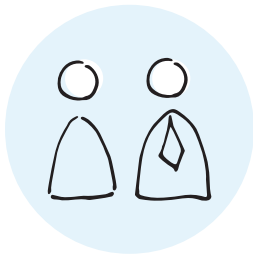
Ty jako menedżer, ale też ludzie, z którymi wchodzisz w interakcje w procesie zarządzania. Wzmacniamy autorytet menedżera jako wynikową jego wiedzy, kompetencji, doświadczenia i jakości relacji z innymi ludźmi. Wypracowujemy indywidualny styl zarządzania i odważnego poszukiwania własnej drogi.



## ▷ Pracujemy ze sprawdzonym narzędziem psychometrycznym

---

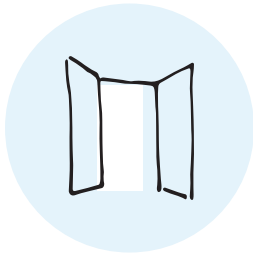
Reiss Motivation Profile® (RMP), narzędzie, którego używamy, pozwala precyzyjnie identyfikować potrzeby pracowników (16 motywatorów), wspiera w rozwijaniu mocnych stron osób zatrudnionych w organizacji, dostarcza wiedzy na temat tego, co zrobić żeby, złapać *flow* w pracy oraz jak efektywnie zarządzać ludźmi. Mamy wyłączność na dystrybucję tego narzędzia na polskim rynku.



#### ▷ **Ma wymiar zawodowy oraz prywatny**

---

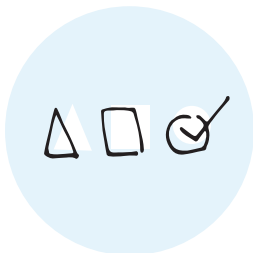
Uczysz się siebie w sytuacjach biznesowych, ale równocześnie rozwijasz świadomość tego, jakie są podstawy Twoich relacji z bliskimi. Możesz realnie poprawić jakość swojego życia i zapobiec wypaleniu zawodowemu.



#### ▷ **Jest otwarty**

---

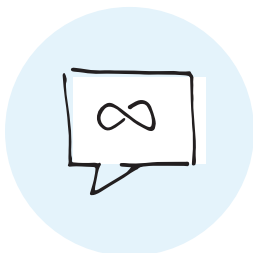
To oznacza, że zapraszamy do niego każdego, kto chce i potrzebuje rozwijać umiejętności zarządcze.



#### ▷ **Ma trzy tryby**

---

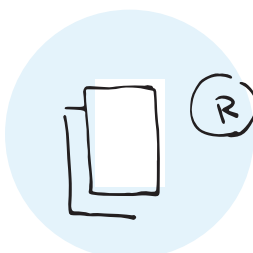
W zależności od możliwości czasowych uczestników Akademii, program można zrealizować w wersji weekendowej, wakacyjnej lub regularnej.



#### ▷ **Ma ciąg dalszy**

---

Budujemy społeczność wspierającą menedżerów w ich codziennej pracy, dlatego po zakończeniu naszego programu bazowego damy Ci możliwość udziału w cyklicznych konsultacjach. Na nich otrzymasz praktyczne wsparcie w realizacji Twoich bieżących wyzwań.



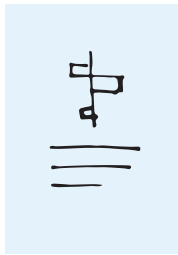
#### ▷ **Jest autorski**

---

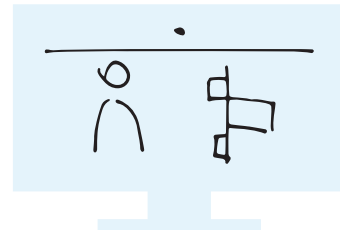
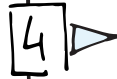
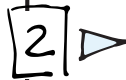
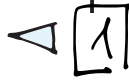
Dzielimy się tym, co zweryfikowane i przepracowane z naszymi Klientami. Oddajemy w Twoje ręce materiały: wydaną przez nas książkę „Jak budować zaangażowane zespoły?”, podręcznik do Zarządzania przez Indywidualizację oraz workbooka z ćwiczeniami.

## Elementy programu wraz z harmonogramem:

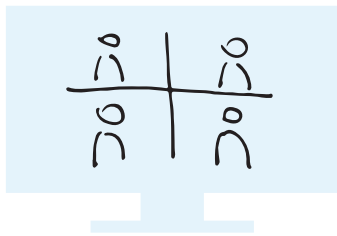
RMP



Reiss Motivation Profile® (RMP)



Indywidualne omówienie  
Twojego profilu RMP



Warsztaty online w grupie



Konsultacje pomiędzy  
modułami warsztatów



Egzamin na Managera of Business  
Individualization (MBI)



Konsultacje Best Practice  
po zakończeniu programu

1

## Reiss Motivation Profile® (RMP) – badanie psychometryczne służące diagnozowaniu wewnętrznej motywacji człowieka

Przed rozpoczęciem warsztatów prześlemy Ci link do kwestionariusza RMP. Po wypełnieniu badania otrzymasz swój indywidualny profil motywacyjny - wykres oraz obszerny raport.

2

## Indywidualne omówienie Twojego profilu RMP

RMP Master omówi z Tobą profil motywacyjny w trakcie półtoragodzinnej sesji online. Na niej poznasz wpływ natężenia poszczególnych motywatorów na swoje codzienne zachowania i decyzje. Podniesiesz samoświadomość własnych potrzeb oraz nauczysz się dostrzegać różnice kierunku i natężenia potrzeb innych osób, w tym pracowników, którymi zarządzasz jako menedżer.

3

## Warsztaty online w grupie

Sześć modułów warsztatowych, każdy z nich trwa trzy godziny. Pracujesz w grupie, poznajesz i ćwiczysz następujące zagadnienia:

- Zarządzanie przez Indywidualizację jako nowatorskie podejście do zarządzania ludźmi;
- automotywacja i samorozwój menedżera: jak zarządzać w zgodzie ze sobą oraz rozwijać swoje mocne strony;
- diagnoza sytuacji w firmie: audyt według modelu Chcieć-Móc-Potrafić (CMP);
- jak budować motywujące i angażujące środowisko pracy w oparciu o wewnętrzne potrzeby pracowników;
- jak efektywnie komunikować się z pracownikami: regularne indywidualne spotkania rozwojowe jako narzędzie diagnozy sytuacji oraz motywacji;
- jak okazywać pracownikom uznanie w zgodzie z ich indywidualnymi potrzebami - informacja zwrotna, rozmowy rozwojowe oraz korygujące niepożądane działania;
- jak indywidualnie wyznaczać cele (nie tylko roczne) poszczególnym pracownikom i zespołowi;
- jak prowadzić cykliczne rozmowy z zespołem, tak aby każdy pracownik odnalazł w nim swoje miejsce;
- jak zbudować zmotywowany zespół, który ma potencjał do realizowania celów firmy;
- jak radzić sobie z wyzwaniami stawianymi przed współczesnymi menedżerami;
- jak rozwijać firmę, wykorzystując różnorodność motywatorów menedżera i pracowników.

### ▶ MODUŁ 1



TREŚĆ  
MODUŁU:

#### **RMP. Masz to w genach!**

- Wprowadzenie do Reiss Motivation Profile® (RMP).
- Siła wewnętrznej motywacji.
- Jesteś wyjątkowa. Jesteś wyjątkowy.

W trakcie trwania pierwszego modułu pogłębiasz swoją wiedzę na temat praktycznego zastosowania profilowania motywacyjnego. Odnosimy ją do sytuacji biznesowych, ale równocześnie zapewne znajdziesz analogie w relacjach pozazawodowych. Ta spójność jest ważna, jeśli chcesz mieć frajdę z pracy, ale też być szczęśliwa/-y w życiu prywatnym. Ty znasz siebie najlepiej - my uczymy Cię nazywać swoje potrzeby



i wskazujemy kierunek, jak możesz je skutecznie realizować. Ta umiejętność komunikacji i efektywność działania jest szczególnie ważna kiedy jesteś menedżerem i odpowiadasz nie tylko za siebie, ale też za współpracowników, czy relacje z Klientami i Kontrahentami.

## ▶ MODUŁ 2



### TREŚĆ MODUŁU:

### **Czy przywództwo ma płeć, wiek, wykształcenie?**

- ⦿ Cechy idealnego menedżera - mity i stereotypy - czy to jeszcze aktualne?
- ⦿ Przywództwo - definicje, inspiracje, dobre praktyki.
- ⦿ Wyzwania współczesnego menedżera.
- ⦿ Profil RMP menedżera - diagnoza potrzeb, wartości, predyspozycji, talentów.
- ⦿ Jaki jest Twój styl zarządzania? Co Cię wspiera, a co blokuje?

W tym module budujemy profil menedżera na miarę naszych czasów. Takiego, który jest gotowy podejmować wciąż nowe wyzwania. Przyglądamy się najlepszym praktykom, inspirujemy się nimi, porzucamy mity i stereotypy. Wszystko po to, żebyś potrafiła/potrafił jasno określić, jaki jest Twój styl zarządzania, styl, z którym czujesz się dobrze i pewnie. Odkrywasz, co wspiera Cię w roli menedżera. Możesz też zdecydować, jakie swoje zasoby chcesz uruchomić oraz jakie talenty rozwijać.

## ▶ MODUŁ 3



### TREŚĆ MODUŁU:

### **Kot ma podobno dziewięć żyć. A Ty? Ja i moja motywacja.**

- ⦿ Ada! To nie wypada! O tym, jak wychowanie i oczekiwania otoczenia wpływają na nasze życiowe i zawodowe wybory.
- ⦿ Samorozwój i autoakceptacja - poszukaj tego, co Cię kręci.
- ⦿ Dobrostan i *flow* w miejscu pracy.
- ⦿ W zgodzie ze sobą - instrukcja obsługi mnie samego.
- ⦿ Najlepsza inwestycja? Rozwijanie swoich mocnych stron.

Autorytet menedżera to wynikowa kilku elementów, między innymi wiedzy, kompetencji, doświadczenia, ale też jakości relacji z innymi ludźmi. Jeśli masz autorytet, to ludzie chętnie za Tobą podążają. Zapewne to, w jakim punkcie się obecnie znajdujesz, jest częściowo efektem Twoich wcześniejszych wyborów oraz wpływu otoczenia. Ten moduł ma Cię zachęcić do odważnego poszukania własnej drogi (jeśli ta, którą kroczysz, jest zbyt kręta) i podążania nią w zgodzie ze sobą. Bez oglądania się za siebie i bez sugerowania się oceną innych. Dlaczego tak? Bo wierzymy, że jeśli dowiesz się, co Cię naprawdę motywuje, zadbasz o swoje potrzeby i w pełni zaakceptujesz siebie, to inni chętniej dołączą do Ciebie.

## ▶ MODUŁ 4



### **Zarządzanie przez Indywidualizację nie jest łatwe, ale wiele spraw upraszcza.**

- ⦿ Wprowadzenie do Zarządzania przez Indywidualizację.
- ⦿ A co jeśli dobre intencje nie wystarczą? Kiedy dajesz z siebie wszystko, a nie przynosi to żadnych efektów?
- ⦿ To jest prawdziwa zmiana.

TREŚĆ  
Modułu:

W poprzednich modułach uczyłeś/uczyłaś się, jak zadbać o siebie i swoje potrzeby jako menedżera. Ten moduł poświęcamy na zaimplementowanie zdobytej na nich wiedzy na Twoje relacje z pracownikami i zespołem, którymi zarządzasz. Prawdopodobnie odpowiadasz lub będziesz odpowiadać za realizację określonych celów biznesowych, tzw. KPI. Jeśli czujesz, że dotychczasowe metody działania nie pozwalają Ci osiągnąć tyle, ile byś pragnęła/-ął, to czas na zmianę. W tym module uczysz się nowatorskiego podejścia do zarządzania ludźmi – Zarządzania przez Indywidualizację, czyli uważności na indywidualne potrzeby osób, którymi zarządzasz, aby w efekcie Twój cel stał się też ich celem.

▶ MODUŁ 5



**Uważaj! Ona/On na sto procent ma inne potrzeby niż Ty. Ja & mój pracownik.**

- ⦿ Współczesny pracownik, nowy model pracy.
- ⦿ Jak oszacowywać motywatory po zachowaniach pracownika?
- ⦿ Jak rozwijać pracowników w zgodzie z nimi samymi?
- ⦿ Akcja-Reakcja. Informacja zwrotna.
- ⦿ Spotkania indywidualne jako narzędzie diagnozy sytuacji i motywacji.

TREŚĆ  
Modułu:

W tym module dostajesz konkretne narzędzia zarządcze, aby umożliwić swoim pracownikom rozwijanie się w zgodzie z nimi samymi. Uczysz się obserwować ich zachowania, wypowiedzi, reakcje, aby wspierać ich w realizacji Waszego wspólnego celu w najbardziej efektywny sposób. Poznajesz moc skutecznej komunikacji, która wyzwala w ludziach pozytywne reakcje i chęć do działania. Uczysz się, jak doceniać, korygować działania, motywować ludzi i czerpać korzyści z Waszych indywidualnych regularnych spotkań.

▶ MODUŁ 6



**Dlaczego ludzie nie robią tego, co powinni? Ja & mój zespół.**

- ⦿ Model Chcieć-Móc-Potrafić (CMP). Audyt zespołu.
- ⦿ Zarządzenie zespołem w oparciu o RMP.
- ⦿ Self hugging. Przytulanie samego siebie.
- ⦿ Jak nie stracić z oczu celu - SMART(ER) + RMP.
- ⦿ Spotkania grupowe - nowa jakość komunikacji w zespole.

TREŚĆ  
Modułu:

W finałowym module wchodzimy na jeszcze wyższy poziom zarządzania, tj. zarządzanie zespołem. Jesteś już wyposażona/-y w wiedzę o tym, co motywuje Ciebie. Potrafisz też zrozumieć, że innych może motywować zupełnie coś innego. Teraz czas nauczyć się, jak przełożyć Zarządzanie przez Indywidualizację na efektywne zarządzanie zespołem nie zapominając, że jest to grupa osób o różnych potrzebach i obierających różne drogi dochodzenia do celu. Tu uczysz się jak zdiagnozować Zespół metodą Chcieć-Móc-Potrafić (CMP). Poznajesz też kolejne praktyczne narzędzia pozwalające skutecznie komunikować się z zespołem w czasie wspólnych spotkań. Uczysz się wyznaczać i rozliczać realizację celów z wykorzystaniem wiedzy z RMP.

#### 4 Konsultacje pomiędzy modułami warsztatów

W trakcie 3 indywidualnych konsultacji dostępnych pomiędzy modułami warsztatów możesz:

- ▶ skorzystać ze wsparcia trenera w realizacji zadań z workbooka z ćwiczeniami;
- ▶ wymienić się doświadczeniami z wdrażanych na bieżąco rozwiązań;
- ▶ zadać dodatkowe pytania, pogłębić zagadnienia z warsztatów.

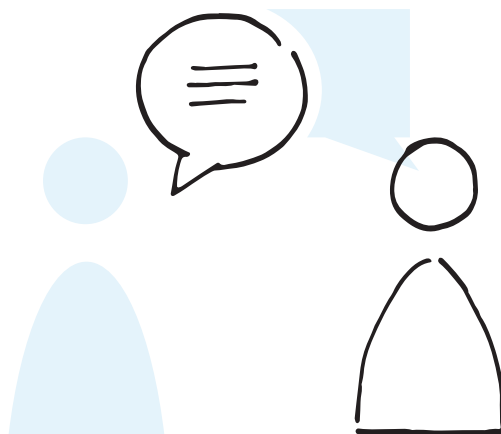
#### 5 Egzamin na Manager of Business Individualization (MBI)

Wydarzenie, podczas którego każdy z uczestników Akademii, w trakcie wystąpienia prezentuje swoją koncepcję dla konkretnego studium przypadku. Celem tego etapu jest wypracowanie praktycznych rozwiązań, które możesz zaimplementować w swojej organizacji od razu po zakończeniu Akademii Menedżera.

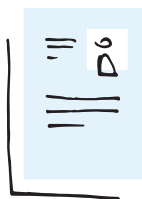
Na zakończenie otrzymasz certyfikat – Managera of Business Individualization (MBI).

#### 6 Konsultacje Best Practice dla społeczności osób zarządzających po zakończeniu programu

Regularne spotkania po zakończeniu programu w gronie osób zarządzających. Dzięki nim rozszerzysz swoją sieć kontaktów, podzielisz się doświadczeniami i otrzymasz od innych przydatną wiedzę z zakresu zarządzania, pomysły na rozwój biznesu oraz zapoznasz się z najlepszymi praktykami w obszarze wykorzystania Zarządzania przez Indywidualizację.

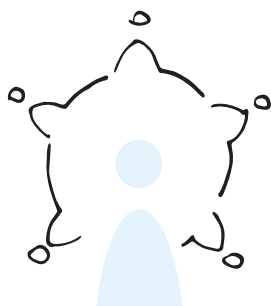


# Co dalej po ukończeniu Akademii Menedżerskiej?



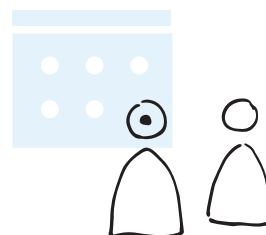
- + Otrzymaś od nas Indywidualny plan rozwojowy.

- + Będiesz mogła/mógł kontynuować program przez udział w indywidualnych sesjach menedżerskich.



- + Będiesz mogła/mógł wdrażać Zarządzanie przez Indywidualizację na szerszą skalę w organizacji – stajesz się ambasadorem Zarządzania przez Indywidualizację.

- + Dostaniesz możliwość udziału w cyklicznych spotkaniach dla absolwentów Akademii.



- + Certyfikujesz się na RMP-Mastera i zdobywasz uprawnienia do pracy z narzędziem Reiss Motivation Profile®.

Zapraszamy!

# Formularz zgłoszeniowy

## – Akademia Menedżera MBI

organizowana przez **RMP Polska Instytut Durkalskiego Sp. z o. o.** z siedzibą w Warszawie, kod pocztowy 03-930 przy ul. Nobla 9 lok. 7, zarejestrowaną w Sądzie Rejonowym dla m. st. Warszawy XIII Wydział Gospodarczy Krajowego Rejestru Sądowego pod nr KRS 000493004, NIP PL 1070028547, REGON 147043308 (dalej: **ORGANIZATOR**),

Niniejszym zgłaszam następującą osobę/y do uczestnictwa w Akademii Menedżera MBI (dalej: **Uczestnik**):

IMIĘ I NAZWISKO:	STANOWISKO:	TELEFON:	E-MAIL:
1			
2			
3			
4			
5			
6			

Dane podmiotu dokonującego płatności za Akademię Menedżera MBI (dane do faktury):

dalej: <b>Płatnik</b> lub <b>ZGŁASZAJĄCY</b>	
ADRES:	
NIP:	E-MAIL:
REGON:	TELEFON
ORGAN REJESTROWY:	KRS:

Koszt udziału dla <b>grupy 6 Uczestników</b> :  <b>27.000 zł netto +23% VAT = 33.210 zł brutto</b>
<b>Koszt każdego dodatkowego Uczestnika</b> :  <b>4.500 zł netto +23% VAT = 5.535 zł brutto</b>

**ZGŁASZAJĄCY akceptuje, że:**

- 1 Warunkiem uczestnictwa w Akademii Menedżera MBI jest dokonanie opłaty za Akademię Menedżera MBI w terminie nie później-szym niż na **14 dni** przed datą rozpoczęcia Akademii Menedżera MBI, na rachunek ORGANIZATORA: 49 1030 0019 0109 8503 0006 1180 (City Handlowy) lub 85 1090 1883 0000 0001 3419 6987 (Santander Bank Polska) na podstawie wystawionej przez ORGANIZATORA faktury lub faktury pro forma. Opłata ta pokrywa koszt udziału w Akademii Menedżera: profil RMP wraz z jego indywidualnym omówieniem, warsztaty online w grupie (6 modułów po 3 godziny zegarowe każdy), konsultacje pomiędzy modułami warsztatów, egzamin na Manager of Business Individualization (MBI), wszystkich materiałów szkoleniowych oraz imienny certyfikat Manager of Business Individualisation.
- 2 Po dokonaniu płatności wskazanych w pkt 1 powyżej, rezygnacja z udziału na mniej niż **7 dni** przed wybranym terminem Akademii Menedżera MBI lub nieobecność na warsztatach nie stanowi podstawy do zwrotu przez ORGANIZATORA wpłaconej przez Płatnika kwoty, za wyjątkiem uzasadnionych sytuacji uzgodnionych z ORGANIZATOREM zgodnie z Regulaminem Akademii Menedżera MBI.

**Ponadto jako ZGŁASZAJĄCY:**

- Oświadczam, że zapoznałem się, akceptuję i będę przestrzegał Regulaminu Akademii Menedżera MBI, który stanowi załącznik do formularza.
- Wyrażam zgodę na wykorzystanie podanych danych celem otrzymywania informacji handlowych o szkoleniach i ofercie ORGANIZATORA drogą elektroniczną lub telefoniczną. Zgoda jest dobrowolna i może być w każdym czasie odwołana.

O AKADEMII MENEDŻERA MBI DOWIEDZIAŁAM/EM SIĘ Z:

Administratorem danych osobowych Uczestników oraz Płatnika jest RMP Polska Instytut Durkalskiego sp. z o.o. z siedzibą w Warszawie, przy ul. Nobla 9 lok. 7. Informacje na temat ORGANIZATORA jako administratora danych osobowych zawarte są w odrębnym formularzu dołączonym do niniejszego zgłoszenia oraz są dostępne na stronie [www.reissprofile.pl](http://www.reissprofile.pl)

\_\_\_\_\_  
MIEJSCOWOŚĆ I DATA

\_\_\_\_\_  
PIECZĄTKA I PODPIS UCZESTNIKA / ZGŁASZAJĄCEGO